



CUSTOMIZED CONTROL SOLUTIONS
天然ガス・液化ガス分析装置

Modular Systems & Solutions

SMART IN FLOW CONTROL

SAMSON: YOUR PARTNER FOR NATURAL GAS AND LNG ANALYSIS TECHNOLOGY



- 個別コンサルティングとカスタマーサポート
- お客様に合わせたご提案
- 標準的なご提案によるご要望の解決
- 製品の設計、製造における幅広い知識
- 短期間で簡単に設置できるコンパクトなシステム
- グローバルな販売とアフターサービス
- 一般的に用いられる基準、規格に対応 (ATEX, OIML R140, PED, etc.)

GasPT ガスPTセンサユニット



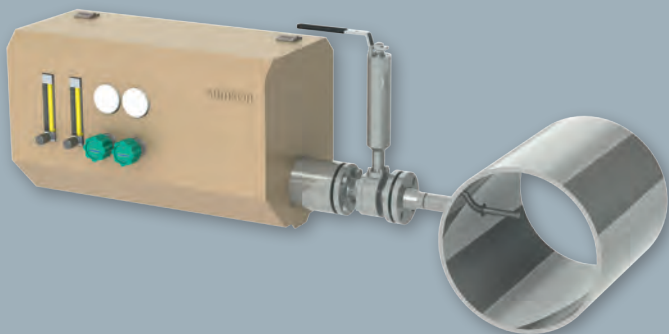
- 天然ガス成分分析装置
- 10秒以内の早い分析
- カロリー、WI(ウォッペ指数)、メタン値、密度、C1からC3ガス、CO₂濃度などのガス成分を特定
- ±0.5%の精度で発熱量を測定
- 発熱量の再現性 ±0.04 MJ/m³
- 定期的なメンテナンスは不要
- 調整や標準ガスの準備不要
- ATEX および OIML R140の認証取得

GasPTi ガスPTi計測システム



- コンパクトな一体型天然ガス分析装置
- VE Technology®を使用したサンプリング用プローブ
- パイプラインに直付け設置
- 10秒以下の素早い応答
- 連続計測
- 低価格、低保守費用
- 調整、標準ガス不要
- 定期メンテナンス不要
- カロリー、WI(ウォッベ指数)、メタン値、密度、C1からC3ガス、CO₂濃度などのガス成分を特定
- ±0.5%の精度で発熱量を測定
- 発熱量の再現性 ±0.04 MJ/m³
- ATEX および OIML R140の認証取得

LNG 計測システム



- コンパクトな一体型天然ガス分析装置
- LNGパイプラインに直付け設置可能
- サンプルングシステム、LNG気化器とGasPTユニットで構成
- 気化器の単独での使用可能
- 10秒以内の早い分析
- 連続分析可能
- 低価格、低保守費用
- 調整、標準ガス不要
- 定期メンテナンス不要
- カロリー、WI(ウォッベ指数)、メタン値、密度、C1からC3ガス、CO2 濃度などのガス成分を特定
- ISO 8943準拠
- ATEX, IECEx and CSA認証取得

SAMSON AT A GLANCE

STAFF

- Worldwide 4,300
- Europe 3,300
- Asia 500
- Americas 200
- Frankfurt am Main, Germany 1,800

SALES SITES

- More than 50 subsidiaries
- More than 200 representatives

MARKETS

- Chemicals and petrochemicals, energy, district heating, district cooling, building automation, industrial applications, industrial gases, food, beverages, metallurgy, mining, oil and gas, pharmaceuticals, biotechnology, marine equipment, water and wastewater, pulp and paper

PRODUCTION SITES

- SAMSON Germany, Frankfurt
- SAMSON France, Lyon
- SAMSON Turkey, Istanbul
- SAMSON USA, Baytown, TX
- SAMSON China, Beijing
- SAMSON India, Pune district
- SAMSON Russia, Rostov-on-Don
- SAMSON AIR TORQUE, Bergamo, Italy
- SAMSON CERA SYSTEM, Hermsdorf, Germany
- SAMSON KT-ELEKTRONIK, Berlin, Germany
- SAMSON LEUSCH, Neuss, Germany
- SAMSON PFEIFFER, Kempen, Germany
- SAMSON RINGO, Zaragoza, Spain
- SAMSON SED, Bad Rappenau, Germany
- SAMSON STARLINE, Bergamo, Italy
- SAMSON VDH PRODUCTS, the Netherlands
- SAMSON VETEC, Speyer, Germany



ザムソン株式会社
〒215-0021 川崎市麻生区上麻生6-38-28
Phone: 044-988-3931 · Fax: 044-988-3861
E-mail: sales@samsonkk.co.jp
Internet: www.samson.de